

## Trajectoire chirurgie d'un jour

DIRECTION DES SERVICES PROFESSIONNELS  
PROGRAMME CHIRURGIE  
Secteur Thetford

Dans le contexte actuel, voici la trajectoire à suivre pour les usagers qui doivent subir une intervention chirurgicale en chirurgie d'un jour. Cette trajectoire s'applique à tous les secteurs: chirurgie générale, orthopédie, ORL, gynécologie, ophtalmologie et urologie.

Au moment où l'usager se présente en chirurgie d'un jour, le personnel doit faire le questionnaire avant de diriger l'usager dans la salle d'attente.

### QUESTIONNAIRE D'ÉVALUATION DE LA COVID-19

1. Avez-vous été testé positif à la COVID-19?
2. Avez-vous été en contact avec un cas suspecté ou confirmé de la COVID-19?
3. Avez-vous voyagé à l'extérieur du pays au courant des deux dernières semaines?
4. Avez-vous un ou plusieurs de ces symptômes?
  - Fièvre/frissons;
  - Fatigue inexplicable;
  - Toux;
  - Difficultés respiratoires;
  - Mal de gorge;
  - Perte soudaine d'odorat.

Si l'usager répond « oui » à une de ces questions :

1. Remettre un masque de procédure à l'usager et le placer sur la civière #10 avec porte fermée, si non disponible, à plus de deux mètres des autres usagers;
2. Aviser l'anesthésiste et le chirurgien;
3. Si l'intervention chirurgicale peut être remise, référer l'usager au 1 877 644-4545 pour obtenir un rendez-vous dans une clinique désignée d'évaluation afin de procéder à son évaluation médicale
4. Si l'intervention chirurgicale ne peut être reporté pour une raison urgente, la prise en charge doit se faire en appliquant les précautions additionnelles gouttelettes/contact avec protection oculaire (gants recouvrant les poignets, masque de procédure et blouse, incluant le port d'une protection oculaire pour tous les professionnels en contact avec l'usager). Le masque N95 sera requis pour les interventions qui génèrent des aérosols.
5. Aviser le bloc opératoire pour le transport de l'usager selon la « Procédure pour le transport d'un usager avec suspicion ou confirmation de COVID-19 vers et au retour du bloc opératoire »

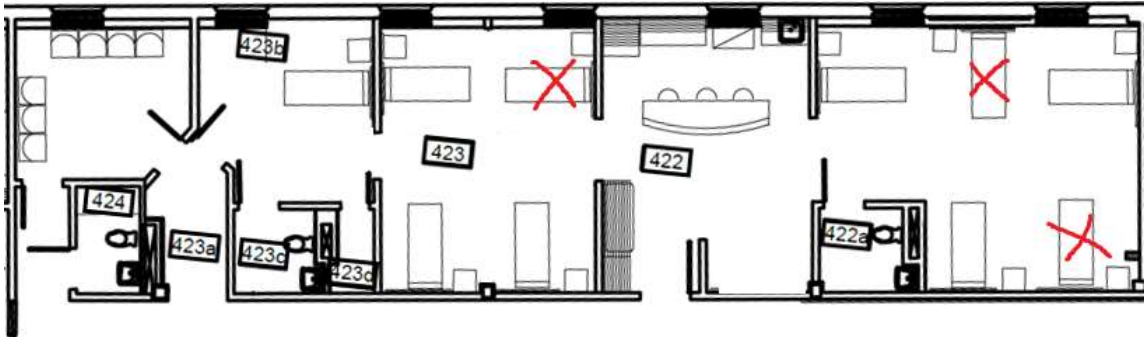
Les accompagnateurs ne sont pas autorisés en chirurgie d'un jour ni au bloc opératoire à moins que l'état de santé et/ou l'âge de l'usager le nécessite. Les coordonnées de l'accompagnateur doivent être validées.

Les usagers seront ensuite dirigés afin compléter les examens préopératoires requis puis assignés à un espace civière.

Les accompagnateurs seront contactés par cellulaire/téléphone pour venir chercher leur proche à la fin du séjour en chirurgie d'un jour.

## Réaménagement des lieux physiques

La chirurgie d'un jour a été réaménagée afin de respecter minimalement 2 mètres de dégagement entre chaque civière. Il reste donc 7/10 civières disponibles. Nous avons laissé le local 408 (dépôt) pour faire une chambre d'hospitalisation dédiée Covid-19 et le matériel qui s'y retrouvait a été mis dans le 422.



Civières disponibles actuellement : 7/10